

# Cetus

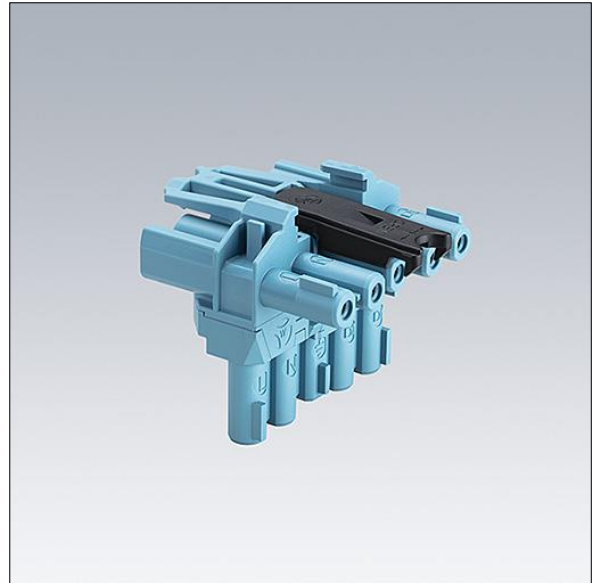
## 96635257 T CONNECTOR WL 5POLE

THORN

### Cetus

Een 5-pins Wieland T-connector voor lus-in/lus-uit-installatie aan zijkant, type GST18i5 pastelblauw.

Gewicht: 0,04 kg



TLG\_CTU3\_F\_WL5.jpg

De met een \* aangeduide waarden zijn nominale waarden. Tenzij anders aangegeven, gelden de waarden voor een omgevingstemperatuur van 25°C.

De producten van Thorn Lighting worden permanent verder ontwikkeld. We behouden ons het recht voor om zonder verdere publicatie technische of vormelijke wijzigingen aan onze producten aan te brengen.

© Thorn Lighting